

TITRE PROFESSIONNEL

# INSTALLATEUR·RICE THERMIQUE ET SANITAIRE

A PARTIR DE 865 HEURES [FORMATION TECHNIQUE ET STAGES EN ENTREPRISE]

Ce titre est enregistré au RNCP 35189 depuis le 03/03/2021 et jusqu'au 02/03/2026

L'installateur-riche en thermique et sanitaire réalise des installations de chauffage central ; l'installation et le raccordement d'appareils sanitaires, l'installation d'équipements de renouvellement d'air. Il·Elle réalise également le dépannage d'installations de chauffage central, de production d'eau chaude sanitaire et de VMC.

## OBJECTIFS DE LA FORMATION

Cette formation certifiante de niveau 3 de 865h minimum vous prépare aux certificats de compétences du Titre Professionnel d'Installateur-riche Thermique et Sanitaire.

## PRÉREQUIS ET MODALITÉS D'ENTRÉE EN FORMATION

- I Maîtrise de la langue française à l'oral et à l'écrit.
- I Test de positionnement et entretien individuel à l'entrée en formation. 2 à 4 rentrées par an.
- I Le délai d'entrée en formation dépend de la programmation et des places disponibles : nous consulter pour en savoir plus.

## OBJECTIFS PÉDAGOGIQUES ET PROGRAMME DE FORMATION

### DEUX CERTIFICATS DE COMPÉTENCES PROFESSIONNELLES

#### RÉALISER DES INSTALLATIONS DE CHAUFFAGE DE LOCAUX D'HABITATION

Installer en tube cuivre et matériaux de synthèse des émetteurs de chaleur en habitation neuve.

Modifier un réseau de chauffage existant dans des locaux d'habitation.

Installer un générateur de chauffage dans des locaux d'habitation.

#### RÉALISER DES INSTALLATIONS SANITAIRES DE BÂTIMENT

Installer des appareils sanitaires dans des locaux d'habitation.

Installer des équipements de production d'eau chaude sanitaire dans des locaux d'habitation.

Installer des équipements de renouvellement d'air dans des locaux d'habitation.

### COMPÉTENCES TRANSVERSALES

- I Travailler en sécurité et nettoyer le chantier.
- I Mettre en œuvre une démarche de développement durable lors de la réalisation d'installation de chauffage et de sanitaire.
- I Rendre compte oralement à son responsable de sa réalisation.

## MÉTHODES PÉDAGOGIQUES

- I Pédagogie de la découverte basée sur l'expérimentation : cas à traiter, mise en situation.
- I Alternance de travaux pratiques et apports théoriques.

## MODALITÉS DE LA FORMATION

- I Formation est dispensée en majorité en atelier équipé et en salle.
- I Deux périodes de stage en entreprise.

## MODALITÉS D'ÉVALUATION

Tout au long de la formation, plusieurs évaluations sont prévues :

- | À l'entrée en formation, un entretien individuel est organisé afin de valider le projet professionnel.
- | Évaluations en cours de formation : afin de voir la progression de l'acquisition des compétences.
- | Évaluations de stage.
- | Présentation à l'examen au Titre Professionnel ITS.
- | À l'issue de la formation, une attestation de formation et un livret de compétences sont délivrés.

## CERTIFICATION

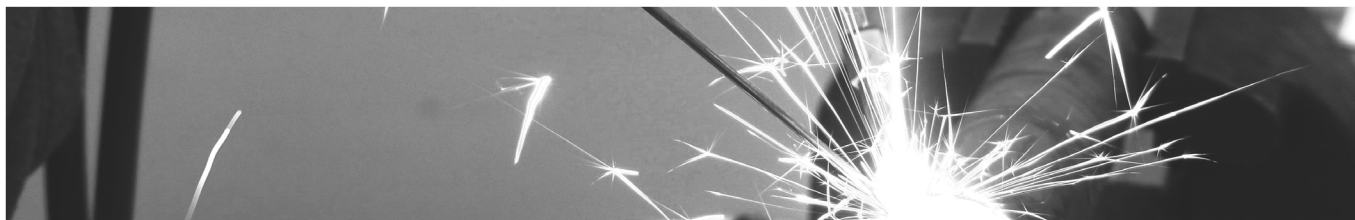
- | Titre professionnel inscrit au RNCP de niveau 3 selon la nouvelle nomenclature.
- | Livret d'évaluation en cours de formation et dossier professionnel.
- | Questionnaire professionnel, mise en situation professionnelle, entretien final avec un jury composé de deux professionnels.
- | Équivalences : aucune.

## SUITES DE PARCOURS

Entreprise du bâtiment, artisan plombier, entrepreneuriat, agence d'emploi, etc.

## FINANCEMENT ET TARIFS

- | CPF [code 331429], CPF de transition [ex CIF], Plan de Développement des Compétences, Pôle Emploi, Conseil Régional, financement personnel [tout ou partie].
- | À partir de 9 576 €, selon plan individuel de formation (tarif à titre indicatif, prise en charge partielle ou totale possible). Nous consulter pour de plus amples informations.



## LIEU DE LA FORMATION

43 CHEMIN DU PRAS - 69 350, LA MULATIÈRE

- | Atelier outillé adapté au métier préparé.
- | Salle de formation équipée d'outils numériques.
- | Espace de restauration sur place : coin cuisine équipée.
- | Espace ressources documentaires numérisées.



## CONTACT

09 50 00 60 80 - [contact@lesclesdelatelier.fr](mailto:contact@lesclesdelatelier.fr)  
[www.lesclesdelatelier.fr](http://www.lesclesdelatelier.fr)

Formation ouverte aux personnes en situation de handicap. Veuillez contacter la référente handicap afin d'identifier d'éventuels aménagements : [pc@lesclesdelatelier.fr](mailto:pc@lesclesdelatelier.fr)

FICHE(S) ROME DE RATTACHEMENT : F1603 Installation d'équipements sanitaires et thermiques

DOMAINE D'ACTIVITE : Niveau 3 (Cadre national des certifications 2019) Convention(s) : Convention Collective Nationale N° 3193 –Bâtiment Ouvriers (entreprise occupant jusqu'à 10 salariés). Convention Collective Nationale N° 3258 –Bâtiment Ouvriers (entreprise occupant plus de 10 salariés). Code(s) NSF : 227s--Montage d'installations de génie climatique, sanitaire et de chauffage

