

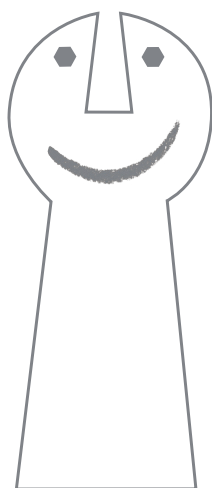


TITRE PROFESSIONNEL MENUISIER POSEUR-INSTALLATEUR

FORMATION QUALIFIANTE NIVEAU 3

À PARTIR DE 805 HEURES [FORMATION TECHNIQUE ET STAGES EN ENTREPRISE]

CODE RNCP : 29855



Les clés de l'Atelier Organisme de Formation Professionnelle

MÉTIERS DU BÂTIMENT 2ND ŒUVRE

■ MENUISIER POSEUR ■ PEINTRE ■ SOLIER MOQUETTISTE ■ AGENT MULTISERVICES
■ FAÇADIER ■ PLOMBIER CHAUFFAGISTE ■ ÉLECTRICIEN ■ ÉTANCHEUR ■ PLAQUISTE

MÉTIERS DE LA FORMATION

■ FORMATEUR PROFESSIONNEL D'ADULTES

PRÉSENTATION

Le menuisier poseur-installateur intervient sur des chantiers de construction concernant l'habitat individuel et collectif neuf ou ancien, et les établissements recevant du public. En extérieur, il installe des produits de type : portes, coulissants, fenêtres, volets, motorisations. En intérieur, il installe des portes, modifie ou crée des cloisons séparatives, pose des éléments décoratifs et des parquets. Il installe et équipe des mobiliers de dressings, cuisines et salles de bains.

L'OBJECTIF DE LA FORMATION

Cette formation certifiante de niveau 3 de 805h minimum vous prépare aux trois certificats de compétences professionnelles du Titre Professionnel de Menuisier Poseur-Installateur.

PRÉREQUIS

Lire, écrire et compter.

Un accompagnement renforcé peut être proposé pour atteindre ces prérequis via une remise à niveau (RAN).

LES MODALITÉS D'ACCÈS ET DE LA FORMATION

Test de positionnement et entretien individuel à l'entrée en formation (2 à 3 rentrées par an).

La formation est dispensée en majorité en atelier équipé et en salle.

Deux périodes de stage en entreprise sont prévues afin de confronter les compétences développées en formation à la réalité du terrain du monde professionnel.

LES OBJECTIFS PÉDAGOGIQUES

Installer et équiper des menuiseries et fermetures extérieures.

Poser des ouvrages de menuiserie intérieure.

Installer et équiper un aménagement d'espace à usage d'habitation.

LES MÉTHODES PÉDAGOGIQUES

Pédagogie de la découverte basée sur l'expérimentation : cas à traiter, mise en situation.

Alternance de travaux pratiques et apports théoriques.



LE PROGRAMME DE LA FORMATION

1 | COMPÉTENCES COMMUNES

Mettre en sécurité un chantier.

Approvisionner et gérer le stock d'un chantier (matériel et matériaux).

Contrôler la conformité technique de l'intervention suivant le cahier de charges.

Organiser un poste de travail pour une exploitation en sécurité.

Utiliser les machines électroportatives dans le respect de leur fonction et règles d'entretien et de sécurité.

Nettoyer le chantier, trier et évacuer les déchets conformément à la réglementation en vigueur.

Coordonner son intervention avec d'autres corps d'état.

Contrôler la conformité du travail produit avec les règles professionnelles en vigueur.

Renseigner le client sur les conditions d'utilisation et d'entretien des ouvrages installés.

S'intégrer dans un collectif de travail.

Travailler en site occupé.

2 | CERTIFICATS DE COMPÉTENCES PROFESSIONNELLES

| RÉALISER, INSTALLER ET ÉQUIPER DES MENUISERIES ET FERMETURES EXTÉRIEURES

Installer des menuiseries extérieures.

Poser des fermetures extérieures et éléments de sécurité.

| POSER DES OUVRAGES DE MENUISERIE INTÉRIEURES

Poser des portes intérieures, blocs-porte et cloisons de distribution.

Poser des parquets et éléments décoratifs.

Adapter et installer des meubles et accessoires de rangement.

| INSTALLER ET ÉQUIPER UN AMÉNAGEMENT D'ESPACE À USAGE D'HABITATION

Installer des éléments d'aménagement.

Installer et raccorder des équipements sanitaires, électriques et électroménagers.

Évacuer des déchets dans le respect environnemental.

3 | COMPÉTENCES TRANSVERSALES

Travailler en équipe

Appliquer les règles d'hygiène, de sécurité et de protection de la santé au travail

Intégrer les principes de développement durable dans son travail



LES MODALITÉS D'ÉVALUATION

Tout au long de la formation, plusieurs évaluations sont prévues :

- | À l'entrée en formation, un test de positionnement et un entretien individuel sont organisés afin de valider le projet professionnel.
- | Des évaluations en cours de formation : afin de voir la progression de l'acquisition des compétences.
- | Des évaluations de stage.
- | La présentation à l'examen au titre professionnel de menuisier poseur-installateur.
- | À l'issue de la formation, une attestation de suivi est délivrée.

CERTIFICATION

- | Titre professionnel inscrit au RNCP de niveau 3.
- | Mise en situation professionnelle, entretien technique et final avec un jury composé de deux professionnels.
- | Equivalences :
 - CCP 17403-00 « Installer et équiper un aménagement d'espace à usage d'habitation » TP-00288 Menuisier agenceur.
 - CCP 17552-00 « Installer et équiper des menuiseries et fermetures » TP-01279 Menuisier aluminium.

SUITES DE PARCOURS

- | Entreprises de menuiserie
- | Agences d'emploi
- | Entreprises commerciales [installation, vente]

FINANCEMENT

- | CPF [code 238485]
- | CPF de transition [ex CIF]
- | Plan de Développement des Compétences
- | Pôle Emploi
- | Financement personnel [tout ou partie]

TARIF

À partir de 8 834 €, selon plan individuel de formation (tarif à titre indicatif, prise en charge partielle ou totale possible), nous consulter pour de plus amples informations.

LIEU DE LA FORMATION

10A Avenue du 11 Novembre 1918 - 69 200 Vénissieux

- | Atelier outillé adapté au métier préparé
- | Salle de formation équipée d'outils numériques
- | Espace de restauration sur place : coin cuisine équipée pour prendre son repas sur place

ACCESSIBILITÉ PERSONNES EN SITUATION DE HANDICAP

