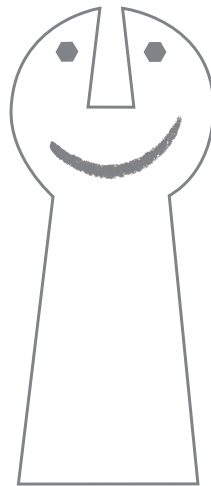


TITRE PROFESSIONNEL INSTALLATEUR THERMIQUE ET SANITAIRE

À PARTIR DE 865 HEURES [FORMATION TECHNIQUE ET STAGES EN ENTREPRISE]
CODE RNCP : 35189



Les clés de l'Atelier Organisme de Formation Professionnelle

MÉTIERS DU BÂTIMENT 2ND ŒUVRE

■ MENUISIER POSEUR ■ PEINTRE ■ SOLIER MOQUETTISTE ■ AGENT MULTISERVICES
■ FAÇADIER ■ PLOMBIER CHAUFFAGISTE ■ ÉLECTRICIEN ■ ÉTANCHEUR ■ PLAQUISTE

MÉTIERS DE LA FORMATION

■ FORMATEUR PROFESSIONNEL D'ADULTES

PRÉSENTATION

L'installateur thermique et sanitaire réalise des installations de chauffage central, l'installation et le raccordement d'appareils sanitaires, l'installation d'équipements de renouvellement d'air. Il réalise également le dépannage d'installations de chauffage central, de production d'eau chaude sanitaire et de VMC.

L'OBJECTIF DE LA FORMATION

Cette formation certifiante de niveau 3 de 865h minimum vous prépare aux deux certificats de compétences professionnelles du titre professionnel d'installateur thermique et sanitaire.

PRÉREQUIS

Lire, écrire, compter.

Un accompagnement renforcé peut être proposé pour atteindre ces prérequis via une remise à niveau (RAN).

LES MODALITÉS D'ACCÈS ET DE LA FORMATION

Test de positionnement et entretien individuel à l'entrée en formation (1 à 2 rentrées par an).

La formation est dispensée en majorité en atelier équipé et en salle.

Deux périodes de stage en entreprise sont prévues afin de confronter les compétences développées en formation à la réalité du terrain du monde professionnel.

LES OBJECTIFS PÉDAGOGIQUES

Réaliser des installations de chauffage de locaux d'habitation.

Réaliser des installations sanitaires de bâtiment.

LES MÉTHODES PÉDAGOGIQUES

Pédagogie de la découverte basée sur l'expérimentation : cas à traiter, mise en situation.

Alternance de travaux pratiques et apports théoriques.



LE PROGRAMME DE LA FORMATION

1 | CERTIFICATS DE COMPÉTENCES PROFESSIONNELLES

I RÉALISER DES INSTALLATIONS DE CHAUFFAGE DE LOCAUX D'HABITATION

- Installer en tube cuivre et matériaux de synthèse des émetteurs de chaleur en habitation neuve.
- Modifier un réseau de chauffage existant dans des locaux d'habitation.
- Installer un générateur de chauffage dans des locaux d'habitation.

I RÉALISER DES INSTALLATIONS SANITAIRES DE BÂTIMENT

- Installer des appareils sanitaires dans des locaux d'habitation.
- Installer des équipements de production d'eau chaude sanitaire dans des locaux d'habitation.
- Installer des équipements de renouvellement d'air dans des locaux d'habitation.

2 | COMPÉTENCES TRANSVERSALES

- Travailler en sécurité et nettoyer le chantier.
- Mettre en œuvre une démarche de développement durable lors de la réalisation d'installation de chauffage et de sanitaire.
- Rendre compte oralement à son responsable de sa réalisation.

LES MODALITÉS D'ÉVALUATION

Tout au long de la formation, plusieurs évaluations sont prévues :

- I À l'entrée en formation, un test de positionnement et un entretien individuel sont organisés afin de valider le projet professionnel.
- I Des évaluations en cours de formation : afin de voir la progression de l'acquisition des compétences.
- I Des évaluations de stage.
- I La présentation à l'examen au titre professionnel ITS.
- I À l'issue de la formation, une attestation de suivi est délivrée.



CERTIFICATION

- | Titre professionnel inscrit au RNCP de niveau 3 selon la nouvelle nomenclature.
- | Mise en situation professionnelle, entretien technique et final avec un jury composé de deux professionnels.
- | Équivalences : aucune.

SUITES DE PARCOURS

- | Entreprise du bâtiment
- | Artisan plombier
- | Entrepreneuriat
- | Agence d'emploi

FINANCEMENT

- | CPF [code 331429]
- | CPF de transition [ex CIF]
- | Plan de Développement des Compétences
- | Pôle Emploi
- | Conseil Régional
- | Financement personnel [tout ou partie]

TARIF

À partir de 9 576 €, selon plan individuel de formation (tarif à titre indicatif, prise en charge partielle ou totale possible), nous consulter pour de plus amples informations.

LIEU DE LA FORMATION

43 chemin du Pras - 69 350 La Mulatière

- | Atelier outillé adapté au métier préparé
- | Salle de formation équipée d'outils numériques
- | Espace de restauration sur place : coin cuisine équipée pour prendre son repas sur place

ACCESSIBILITÉ PERSONNES EN SITUATION DE HANDICAP

