

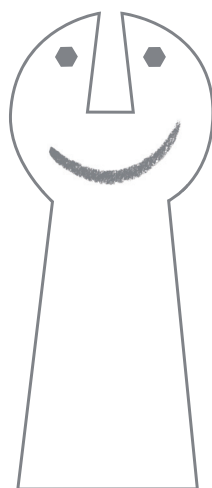


# TITRE PROFESSIONNEL ÉLECTRICIEN D'ÉQUIPEMENT DU BÂTIMENT

FORMATION QUALIFIANTE NIVEAU 3

+/- 890 HEURES [FORMATION TECHNIQUE ET STAGES EN ENTREPRISE]

CODE RNCP : 31116



## Les clés de l'Atelier Organisme de Formation Professionnelle

### MÉTIERS DU BÂTIMENT 2<sup>ND</sup> ŒUVRE

■ MENUISIER POSEUR   ■ PEINTRE   ■ SOLIER MOQUETTISTE   ■ AGENT MULTISERVICES  
■ FAÇADIER   ■ PLOMBIER CHAUFFAGISTE   ■ ELECTRICIEN   ■ ÉTANCHEUR   ■ PLAQUISTE

### MÉTIERS DE LA FORMATION

■ FORMATEUR PROFESSIONNEL D'ADULTES

## PRÉSENTATION

L'électricien·ne d'équipement du bâtiment réalise, à partir des plans et schémas de montage, des travaux d'installation électrique en basse tension [courants forts et courants faibles] pour des bâtiments à usage d'habitation et autres.

## L'OBJECTIF DE LA FORMATION

Cette formation certifiante de niveau 3 de +/- 890h vous prépare aux deux certificats de compétences professionnelles du Titre Professionnel d'Electricien d'Equipement du Bâtiment.

## PRÉREQUIS

Lire, écrire, compter.

## LES MODALITÉS DE LA FORMATION

La formation est dispensée en majorité en atelier équipé et en salle.

Deux périodes de stage en entreprise sont prévues afin de confronter les compétences développées en formation à la réalité du terrain du monde professionnel.

## LES OBJECTIFS PÉDAGOGIQUES

Installer les réseaux d'énergie et les équipements courants forts dans les bâtiments.

Installer les réseaux de communication, les équipements courants faibles et solutions d'efficacité énergétique dans les bâtiments.

## LES MÉTHODES PÉDAGOGIQUES

Pédagogie de la découverte basée sur l'expérimentation : cas à traiter, mise en situation.

Alternance de travaux pratiques et apports théoriques.



## LE PROGRAMME DE LA FORMATION

### 1| CERTIFICATS DE COMPÉTENCES PROFESSIONNELLES

#### I INSTALLER DES RÉSEAUX D'ÉNERGIE ET DES ÉQUIPEMENTS COURANTS FORTS DANS LES BÂTIMENTS

Réaliser l'installation des réseaux d'énergie et des équipements électriques courants forts dans les parties intérieures des bâtiments d'habitation.

Réaliser les vérifications et mettre en service l'installation électrique dans les parties intérieures des bâtiments d'habitation.

Réaliser l'installation des réseaux d'énergie et des équipements électriques courants forts dans les parties communes des bâtiments d'habitation.

Mettre en sécurité l'installation électrique des bâtiments d'habitation existants.

Réaliser l'installation des réseaux d'énergie et des équipements électriques courants forts dans les bâtiments à usage autre que d'habitation.

#### I INSTALLER LES RÉSEAUX DE COMMUNICATION, LES ÉQUIPEMENTS COURANTS FAIBLES ET LES SOLUTIONS D'EFFICACITÉ ÉNERGÉTIQUE DANS LES BÂTIMENTS

Réaliser l'installation des réseaux de communication d'un bâtiment à usage d'habitation et autres.

Réaliser l'installation des équipements de sûreté et de sécurité d'un bâtiment à usage d'habitation et autres.

Réaliser l'installation des équipements d'automatisme et de confort d'un bâtiment à usage d'habitation et autres.

Réaliser l'installation d'équipements et solutions d'efficacité énergétique d'un bâtiment à usage d'habitation et autres.

### 2| COMPÉTENCES TRANSVERSALES

Respecter les règles de prévention et de sécurité.

Travailler en équipe.

Respecter les consignes du responsable.

Manipuler, manoeuvrer, avec dextérité des outils et des équipements.

Être à l'écoute des différents corps de métier intervenant.

Respecter le planning d'intervention.

Être ponctuel·le.



## LES MODALITÉS D'ÉVALUATION

Tout au long de la formation, plusieurs évaluations sont prévues :

- | À l'entrée en formation, un test de positionnement et un entretien individuel sont organisés afin de valider le projet professionnel.
- | Des évaluations en cours de formation : afin de voir la progression de l'acquisition des compétences.
- | Des évaluations de stage.
- | Présentation à l'examen au Titre Professionnel EEB et à l'habilitation électrique B1V.
- | À l'issue de la formation, une attestation de suivi est délivrée.

## CERTIFICATION

- | Titre professionnel inscrit au RNCP de niveau 3 selon la nouvelle nomenclature.
- | Mise en situation professionnelle, entretien technique et final avec un jury composé de deux professionnels.
- | Habilitation électrique B1V.
- | Équivalences : aucune.

## SUITES DE PARCOURS

- | Entreprises générales d'électricité ou spécialisées en installation électrique
- | Agences d'emploi
- | Services travaux et entretien de collectivités
- | Entrepreneuriat

## FINANCEMENT

- | CPF [code 244620]
- | CPF de transition [ex CIF]
- | Plan de développement des compétences
- | AIF Pôle Emploi
- | Conseil Régional
- | Financement personnel [tout ou partie]

## TARIF

NOUS CONSULTER

## LIEU DE LA FORMATION

10A Avenue du 11 Novembre 1918 - 69 200 Vénissieux

- | Atelier outillé adapté au métier préparé
- | Salle de formation équipée d'outils numériques
- | Espace de restauration sur place : coin cuisine équipée pour prendre son repas sur place

## ACCESSIBILITÉ PERSONNES EN SITUATION DE HANDICAP

